



  
la Fiorida  
AZIENDA AGRITURISTICA

*Esperienze vattellinesi,  
sapori ed emozioni per i tuoi doni*



*Prodotti per passione, ogni giorno con le nostre mani*

Valtellina Casera DOP casello "084", Latteria, Bresaola, Salame, Slinzega.

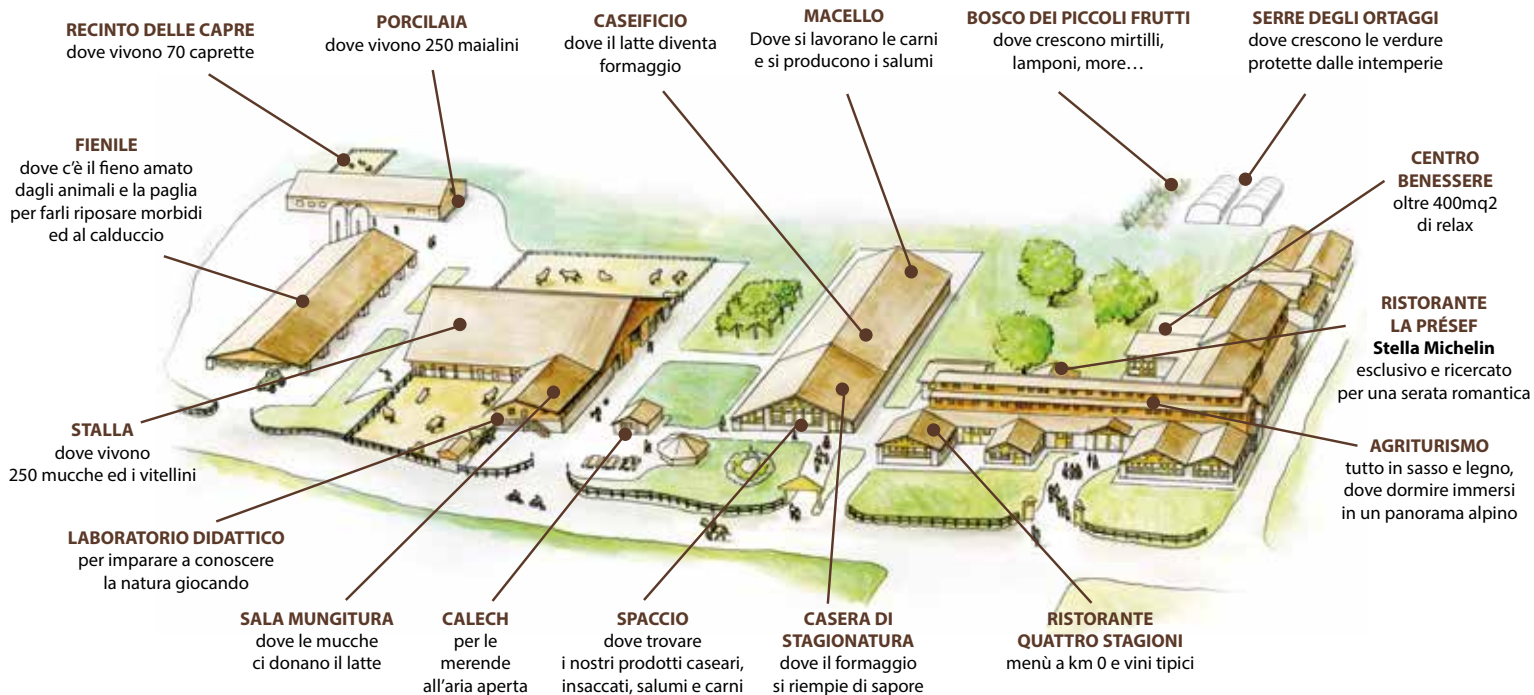
Sono prodotti unici, che nascono dalla passione e dall'amore per il nostro lavoro, certificati dai nostri clienti. Rispettano il ritmo della natura, secondo la saggezza degli antichi mestieri come quello del casaro.

Un lavoro che richiede dedizione e pazienza, e che conosciamo bene, perché lo facciamo proprio con le nostre mani. Le nostre materie prime, il latte in primis, sono di altissima qualità e lo sappiamo per certo, perché alleviamo e accudiamo personalmente i bovini e i caprini che mungiamo ogni giorno!

**Sono questi i formaggi e i salumi che puoi acquistare, tutti lavorati a La Fiorida.**

# La filiera completa: un piccolo grande mondo

Dalla nascita, all'allevamento, alla produzione.



# Le confezioni de La Fiorida

Rappresentano un regalo unico ed originale e rendono la tua scelta veramente speciale. **Salumi, formaggi, dolci e tanti altri prodotti** buoni, genuini, fatti con le nostre mani.

**Valtellina Casera Dop "084"** - Ad oggi il formaggio più diffuso e tipico prodotto nella provincia di Sondrio e con la Denominazione di Origine Protetta. Formaggio prodotto tutto l'anno caratterizzato da sapore dolce e aroma tipico che diventa più deciso con il protrarsi della stagionatura. La nostra produzione di Valtellina Casera si avvale interamente di latte proveniente dalle bovine di razza Bruna Italiana nate e allevate in azienda. In funzione del tempo di maturazione si suddivide in: Valtellina Casera DOP (stagionatura dai 70 ai 179 gg.), Valtellina Casera DOP (stagionatura dai 180 ai 299 gg.), Valtellina Casera DOP (stagionatura oltre 300 gg.).

**Latteria de La Fiorida** - Il formaggio Latteria, rispettando i metodi di lavorazione dei formaggi tipici della tradizione valtellinese ha una consistenza e un sapore a metà strada tra un formaggio dolce ed il Valtellina Casera DOP "084" prodotto in azienda: l'utilizzo di latte intero e una stagionatura media, lo rendono un ottimo prodotto da degustare singolarmente e da abbinare a qualsiasi piatto.

**Bitto Dop** - Il formaggio "Re" della tradizione Valtellinese, la cui tipicità è stata riconosciuta a livello Europeo. La Denominazione di Origine Protetta ne definisce le caratteristiche, l'area di produzione ed il metodo di lavorazione. Il Bitto Dop viene infatti prodotto solo nei mesi estivi negli alpeggi di alta montagna. Le forme, poste a stagionare nelle casere dei pascoli, sono portate a valle e fatte invecchiare anche fino a 8-10 anni, facendone aumentare il sapore ed il valore.

**Slinzega de La Fiorida** - Salume tipico della Valtellina, prodotto con carne bovina. Simile alla bresaola è prodotta con tagli di carne differenti in pezzature molto più piccole e ha un sapore molto più deciso.

**Fagottino de La Fiorida** - Salume molto simile al prosciutto crudo, si distingue per il metodo di lavorazione, per il sapore delicato e per la particolare forma a "fagotto" data da una legatura a mano.

**Pizzoccheri Valtellinesi** - Sono un piatto tradizionale della Valtellina e vengono cucinati con patate a pezzi e verza, successivamente conditi con formaggio, burro, aglio e salvia.

**Polenta taragna** - Per questo piatto si utilizza una miscela di farine che è composta da farina di grano saraceno e farina di granturco. Ingredienti fondamentali per la preparazione della polenta taragna sono formaggio e burro.

**Bisciola** - Chiamata anche Pan di fich o Panettone valtellinese, è il dolce tipico della Valtellina, una pagnottella arricchita con frutta secca, burro, uova, fichi.

## La conservazione dei prodotti

I prodotti caseari de La Fiorida sono confezionati sottovuoto per garantirne la massima freschezza. L'imballo è studiato in modo da permetterne un trasporto ottimale, garantendo l'integrità dei prodotti. Le quantità riportate dei prodotti caseari e salumieri sono indicative in quanto la merce è soggetta a calo peso.

Acquista su [www.lafiorida.com/negozio](http://www.lafiorida.com/negozio)

*La tua garanzia  
di qualità*



Nel **negozi** online puoi acquistare le nostre confezioni con i prodotti **a filiera corta** de La Fiorida:  
**formaggi tipici della tradizione valtellinese,**  
**latticini, salumi** lavorati in azienda secondo le antiche ricette.

Accanto a questi prodotti dal sapore inimitabile i **pizzoccheri**, le **farine**,  
le **confetture, miele** di montagna, **vini** e **dolci tipici**.

Valtellina Casera Dop "084" - 400 gr.  
Formaggio Latteria de La Fiorida - 400 gr.  
Pizzoccheri Valtellinesi - 500 gr.  
Salamini de La Fiorida - 250 gr.  
Succo di mela - 250 ml.

**25,00 euro**

*Teglio*



Valtellina Casera Dop "084" - 400 gr.  
Formaggio Frisa Alpino de La Fiorida - 400 gr.  
Salamini de La Fiorida - 250 gr.  
Slinzega de La Fiorida - 400 gr.  
Pizzoccheri Valtellinesi - 500 gr.  
Rosso di Valtellina Casa Vinicola Plozza - 75 cl.

**40,00 euro**

*Chiavenna*



# Morbegno

Valtellina Casera Dop "084" - 400 gr.

Valtellina Casera Dop "084" stagionatura oltre 180gg - 400 gr.

Formaggio Latteria de La Florida - 400 gr.

Pizzoccheri Valtellinesi - 500 gr.

Salame de La Florida - 400 gr.

Slinzega de La Florida - 400 gr.

Rosso di Valtellina Casa Vinicola Nera - 75 cl.

**50,00 euro**





# Tirano

Valtellina Casera Dop "084" - 400 gr.  
Formaggio Frisa Alpino de La Fiorida - 400 gr.  
Formaggio Latteria de La Fiorida - 400 gr.  
Fagottino de La Fiorida - 450 gr.  
Salame de La Fiorida - 400 gr.  
Pancetta de La Fiorida - 300 gr.  
Pizzoccheri Valtellinesi - 500 gr.  
Confettura extra di fragola - 340gr.  
Rosso di Valtellina "San Gregorio" Rainoldi - 75 cl.

**70,00 euro**



# Aprica



- Valtellina Casera Dop "084" - 400 gr.
- Valtellina Casera Dop "084" stagionatura oltre 180gg - 400 gr.
- Formaggio Latteria de La Fiorida - 400 gr.
- Fagottino de La Fiorida - 450 gr.
- Salamini de La Fiorida - 250 gr.
- Slinzega de La Fiorida - 400 gr.
- Pizzoccheri Valtellinesi - 500 gr.
- Farina per polenta con mais antichi - 500 gr.
- Miele Millefiori della Valtellina - 500 gr.
- Sassella Riserva "La Priora" Caven - 75 cl.

**85,00 euro**

# Bormio

Valtellina Casera Dop "084" - 400 gr.

Valtellina Casera Dop "084" stagionatura oltre 180gg - 400 gr.

Valtellina Casera Dop "084" stagionatura oltre 300gg - 400 gr.

Formaggio Frisa Alpino de La Fiorida - 400 gr.

Pancetta de La Fiorida - 300 gr.

Salame de La Fiorida - 400 gr.

Slinzega de La Fiorida - 400 gr.

Pizzoccheri Valtellinesi - 500 gr.

Funghi Porcini secchi - 50gr.

Bisciola Valtellinese - 500 gr.

Confettura extra di fragola - 340 gr.

Valtellina Superiore "Mazer" Nino Negri - 75 cl.

**100,00 euro**



# Levigno

- Valtellina Casera Dop "084" - 400 gr.
- Valtellina Casera Dop "084" stagionatura oltre 180gg - 400 gr.
- Valtellina Casera Dop "084" stagionatura oltre 300gg - 400 gr.
- Formaggio Latteria de La Fiorida - 400 gr.
- Formaggio Frisa Alpino de La Fiorida - 400 gr.
- Pancetta de La Fiorida - 300 gr.
- Salamini de La Fiorida - 250 gr.
- Slinzega de La Fiorida - 400 gr.
- Fagottino de La Fiorida - 450 gr.
- Sforzato di Valtellina "Sfurzat" Nino Negri - 75 cl.
- Funghi Porcini tagliati sott'olio - 300 gr.
- Pizzoccheri della Valtellina - 500 gr.
- Funghi Porcini secchi - 50 gr.
- Bisciola Valtellinese - 500 gr.

**130,00 euro**



# Gerola Alta

- Valtellina Casera Dop "084" - 400 gr.
- Valtellina Casera Dop "084" stagionatura oltre 180gg - 400 gr.
- Valtellina Casera Dop "084" stagionatura oltre 300gg - 400 gr.
- Formaggio Bitto Dop anno 2020 - 400 gr.
- Pizzoccheri Valtellinesi - 500 gr.
- Funghi Porcini secchi - 50 gr.
- Farina per polenta con mais antichi - 500 gr.
- Pancetta de La Fiorida - 300 gr.
- Salame de La Fiorida - 400 gr.
- Slinzega de La Fiorida - 400 gr.
- Fagottino de La Fiorida - 450 gr.
- Sforzato di Valtellina "Sfursat Fruttaio Ca Rizzieri" Rainoldi - 75 cl.
- Miele Millefiori della Valtellina - 500 gr.
- Confettura extra di fragola - 340 gr.
- Funghi Porcini tagliati sott'olio - 300 gr.

**150,00 euro**



# *I piccoli pensieri della fattoria*

*Sondrio*

Valtellina Casera Dop "084" - 400 gr.  
Formaggio Frisa Alpino de La Florida - 400 gr.  
Salamini de La Florida - 250 gr.  
**20,00 euro**



## *Piccola tenerezza*

Crema Corpo (ml. 120)  
Balsamo Labbra  
Sapone Naturale

**17,00 euro**



## *Dolci coccole*

Crema Corpo (ml. 500)  
Sapone Naturale  
Crema mani (ml. 100)

**29,00 euro**



# Regala un Voucher Dono

per il centro benessere de *La Fiorida*

**Un regalo sempre gradito, una sorpresa ideale per ritrovare armonia e benessere.**

**Per il benessere e la cura del corpo puoi scegliere tra numerosi trattamenti: massaggi viso e corpo, bagni aromatici, e speciali rituali beauty day.**

**I Programmi e Pacchetti sono personalizzabili.**

## Voucher Benessere

**Esfoliante al sapone nero ed eucalipto in bagno di vapore, con massaggio al corpo - 25'**

Classico trattamento hammam, apprezzato per le sue caratteristiche depurative e rigenerative.

L'azione esfoliante e detossinante lascia la pelle morbida, liscia e luminosa.

Al termine del trattamento verrà massaggiato il corpo con olio puro di argan.

**94,00 euro**

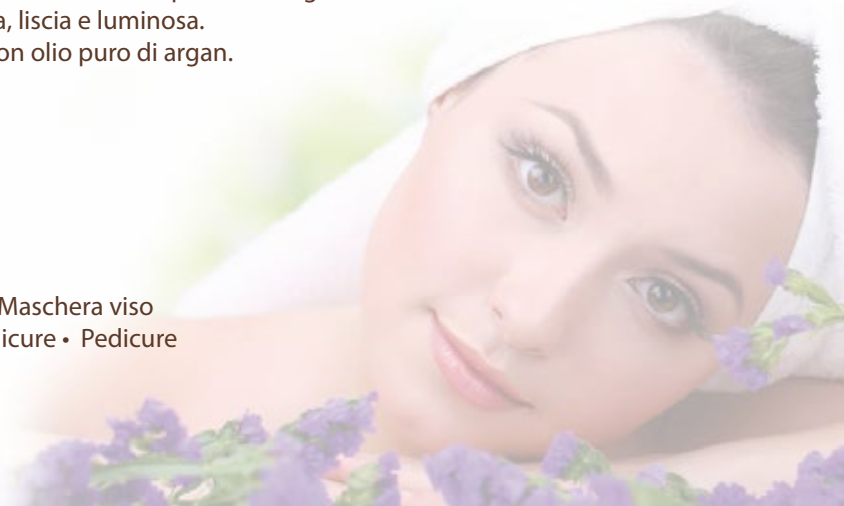
## Voucher Estetica

**Viso Magico Semplice, Manicure e Pedicure**

Quasi 2 ore dedicate alla cura del corpo

- Detersione (latte o tonico) • Peeling dermoabrasivo • Maschera viso
- Crema specifica per la tipologia di pelle del viso • Manicure • Pedicure

**135,00 euro**





## *I nostri classici*

### **Ingresso alla grande Piscina e al Percorso dei Sensi**

Per una persona o in coppia Immersa in un suggestivo panorama alpino, nel centro benessere di oltre 400 mq trovi piscina, piscina idromassaggio, sauna, vitarium, bagno turco, docce aromatiche ed emozionali, area tisane, area relax, sala fitness, solarium esterno su prato e paddock in legno per trascorrere ore di relax.

**45,00 euro a persona (3 ore di permanenza)**

### **Pacchetto Venere per due persone**

- Accesso al Centro Benessere La Fiorida
- Grande piscina riscaldata, piscina idromassaggio, sauna, bagno turco, vitarium, docce emozionali, area tisane e relax
- Allenamento libero in sala fitness
- Menù Spa con antipasto, portata principale e dessert

**159,00 euro (3 ore di permanenza)**

### **Ingresso al Centro Benessere e Bagno di Latte "Lui&Lei"**

Con bagno "Lui&Lei" nel latte crudo riscaldato a circa 37°. Rilassante, distensivo ed idratante. Una "coccola" da condividere.

**170,00 euro (3 ore di permanenza)**

### **Pacchetto Marte per due persone**

- Accesso Centro Benessere La Fiorida
- Piscina, piscina idromassaggio, sauna, bagno turco, vitarium, docce emozionali, area tisane e relax
- Allenamento libero in sala fitness
- Accappatoio e ciabattine
- Un massaggio rilassante con olio essenziale da 50'
- Menù Light con bresaola e rucola, paillard ai ferri con verdure, piatto di frutta fresca e the verde

**289,00 euro**

# Come acquistare

## **A decidere sei tu**

Puoi acquistare le confezioni regalo online o venendoci a trovare di persona. Li puoi far recapitare dove vuoi o se preferisci li puoi ritirare di persona.

## **Acquistare un voucher dono**

Dopo aver scelto il contenuto del regalo (trattamento, pacchetto, buono prepagato), puoi inviare una mail con il tuo nome, quello del destinatario del regalo, ed un eventuale messaggio di auguri personalizzato a tua scelta.

Il voucher dono ha validità sei mesi dalla data di emissione. Per l'utilizzo del voucher è richiesta la prenotazione del trattamento o pacchetto.

## **Richiesta informazioni e prenotazioni**

*per le confezioni regalo*

spacciovendita@lafiorida.com

tel. 0342 680846 (interno 3)

*per i voucher dono Spa*

prenotazione@lafiorida.com

tel. 0342 680846 (interno 1)

## **La spedizione**

Per coloro che si avvarranno della consegna a domicilio, il servizio di spedizione sarà effettuato tramite corriere espresso. Sono garantite le consegne entro il 21 dicembre, solo per gli acquisti effettuati entro il 14 dicembre.

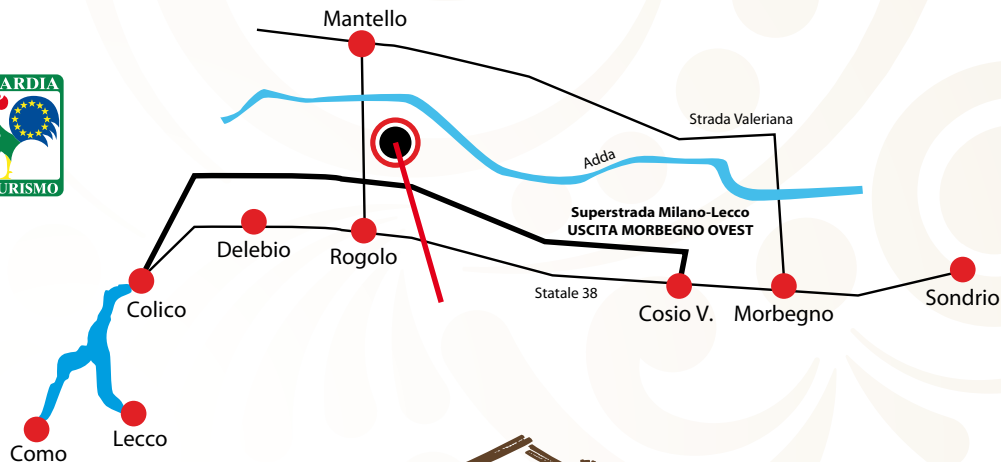
## **Modalità di pagamento**

Per gli acquisti online è possibile effettuare pagamenti con carta di credito, carte prepagate, bonifico bancario o paypal.

*Le confezioni potrebbero subire variazioni di peso o prodotti in base alle disponibilità.  
I prezzi si riferiscono al dono in confezione regalo e sono comprensivi di Iva. Trasporto escluso.*

*Alleviamo con passione i nostri animali  
per offrirvi un regalo unico*





### Società Agricola Azienda Agrituristica Valtellina

Via Lungo Adda, 12 - 23016 MANTELLO (SO) - ITALY - Tel 0342.680846

[www.lafiorida.com](http://www.lafiorida.com) - [info@lafiorida.com](mailto:info@lafiorida.com) - <http://shop.lafiorida.com/it/>

...usi il navigatore satellitare? Imposta: Mantello, via Carlaccio

Seguici su



#LaFiorida